

# 売買 戸建

# 「日本家屋の安らぎと暮らし」

- JR常盤線「北柏」駅 徒歩20分 ● 東武バス「コープタウン」バス停3分
- つくばエクスプレス「柏の葉キャンパス」駅バス9分「北柏ライフタウン」バス停徒歩10分

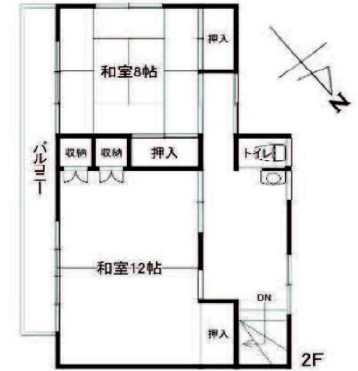
物件価格

## 3580万円

日当たり良好で開放的なお庭。風通しのいい窓、懐かしく美しい。日本の伝統美を活かした和の住まい。時を経ても色あせない日本特有の自然素材を使い、伝統的な建築方法で建てられています。「日本家屋で暮らす」を叶えてくれる、余裕の70坪超え。サザエさん一家のような二世帯住宅や、茶道教室や介護施設、シェアハウス、ワークショップなど、使い方は無限に広がります。

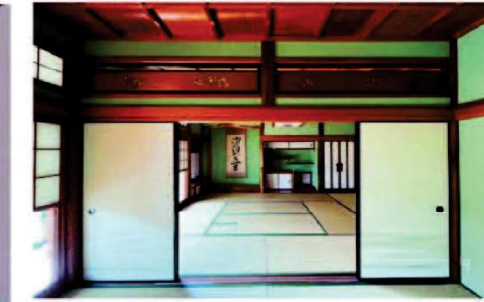
### Point!!!

- 玄関ホールには、もみじの大樹の柱
- 「炉」が切っており茶道教室にもおすすめです。
- 床柱は桑の木
- 玄関框・階段はけやきの一枚板
- 柱や長押（なげし）は榿、えんじゅ、ひのき、杉等
- 天井は松の木一枚板のこう天
- 土台は線路の枕木と同じ堅い栗の木等
- すべて国産の天然無垢材を使用！



## 5LDK

とても丁寧にお使いです。  
建具はどこをとっても美しい。



【所在地】柏市松葉町2【土地面積】233,10㎡ (70.51坪) 【地目】宅地【建物面積】164.85㎡ (49.86坪) 【土地権利】所有権 【構造・規模】木造瓦葺 2階建て【間取】5LDK+S【築年月】昭和58年7月【都市計画】市街化区域【用途地域】第一種中高層住居専用地域【建ぺい率】60%【容積率】200%【接道状況】東側約6.0m公道に約12.95m接道【駐車場】有1台(車種による)【現況】居住中【引渡日】相談【設備】電気・都市ガス・公営水道・公共下水【取引態様】仲介

## 株式会社自然な住まい

千葉県柏市松葉町5丁目5-9-303

☎04-7149-3107 fax 050-3588-4430

e-mail: [sizenn-s@jcom.zaq.ne.jp](mailto:sizenn-s@jcom.zaq.ne.jp)

ホームページ [\(株\)自然な住まい](#) 検索

(公社)全国宅地建物取引業協会連合会 (公社)全国宅地建物取引業保証協会 (一社)千葉県宅地建物取引業協会

取引態様	媒介
担当	伊藤
携帯	
仲介手数料	売買価格の3% (税込)
広告有効期限	